



### Schneideplotter die mit den Standard für Wert und Leistung setzen

Seit 1996 sind die SummaCut, zu den bei Preis-Leistung mit führenden Schneideplottern geworden. Die erste Nachfolgerserie in 1999 und in 2007 die ultimative neue SummaCut-Revision, die neue SummaCut-R Serie. Das Ergebnis Jahrzehnte langer Erfahrung, in führender europäischer Entwicklungskompetenz. Die neue R-Serie enthält eine Vielzahl von Weiterentwicklungen. So wurde die, von unseren fortschrittlichsten S-Class Schneideplottern bekannte OPOS-X Technik, nun auch im neuen Schneidekopf der SummaCut-R Serie mit integriert

Die SummaCut-R Serie ist eine Weiterentwicklung der SummaCut Serie. Sie integriert die OPOS X Technik, von den high-end Summa S Class Schneideplottern, die sicherstellt daß die SummaCut zum Konturenschneiden neben den optischen Markierungen auf standard Materialien, auch Markierungen auf speziellen Materialien wie reflektierenden, holographischen oder spiegelnden Folien und auch durch eine Vielzahl von Laminaten hindurch, erkennen kann. Die SummaCut arbeiten bereits seit langer Zeit mit einem leistungsstarken, höchst komplexen Algorithmus zur Kompensation von Fehlern durch Formänderungen der Grafiken beim Drucken und nun geschieht dies auch noch mit der fortschrittlichsten optischen Sensorentechnik. Das macht die SummaCut-R Serie zu Siegertypen bei den Schneideplottern mit Konturenschnitt.

Die Ingenieure von Summa wissen, daß zuverlässige Folienführung eines der wichtigsten Merkmale für gute Schneideplotter ist. Deshalb beginnt bei Summa die Fertigung von jedem Schneideplotter mit dem einzigartigen MicroSprocket™ Friktionsantrieb. Hohes handwerkliches Können ist mehr als nur ein billiger Preis. Es geht um Wertschöpfung. Mit seiner Schneideproduktivität, welche auch die von einigen anderen namhaften Plottern übertrifft, ist es keine Überraschung, daß der preiswerte SummaCut D60 mit zu den populärsten Schneideplottern gehört.



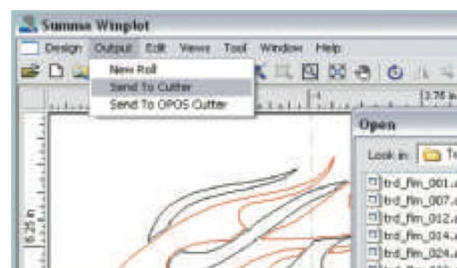
Einfachste Bedienung ermöglicht die große, benutzerfreundliche Tastatur.



OPOS X, ist das zuverlässige optische System zum automatischen Konturenschneiden zum Produzieren von Aufklebern. Das optische System auf das man vertrauen kann.



Ein neu konzipierter Hochgeschwindigkeits-Schneidekopf, für höchste Genauigkeit und überdurchschnittlicher Zuverlässigkeit, für ein müheloses Folienschneiden.



Die beigelegte WinPlot Schneidesoftware, kann kostenlos über das Internet aktualisiert werden. Sie ist ohne einen „Dongle“ und kann auf allen Ihren Windows Computern installiert werden.



Option Stand & Korb  
**D60-R**  
 (1.990,00 €)



**D120-R**  
 (4.790,00 €)



**D140-R**  
 (5.990,00 €)



**D160-R**  
 (6.990,00 €)

Modell	D60-R (FX)	D120-R	D140-R	D160-R
<b>Typ</b>	60 cm Schleppmesser	120 cm Schleppmesser	135 cm Schleppmesser	157 cm Schleppmesser
<b>Mediabreite</b>	7 bis 67 cm <b>D60-R FX:</b> Rolle: 11.5 - 66 cm / Einzelblatt 11.5 - 67 cm - Der FX hat 6 Media-Breiteneinstellungen: 1) >595 mm (61 cm) 2) >490 mm (50 cm) 3) >395 mm (40 cm) 4) >290 mm (A3) 5) >210 mm (A4) 6) >115 mm (Reste) *Sensor ausgeschaltet	12 bis 127 cm	18 bis 142 cm	18 bis 164 cm
<b>Schneidebereich</b>	60 cm x 50 Meter erweitert: 63 cm <b>D60 FX:</b> 1) 575 mm x 50 m 2) 470 mm x 50 m 3) 375 mm x 50 m 4) 270 mm x 50 m 5) 190 mm x 50 m 6) 95 mm x 50 m	120 cm x 50 Meter erweitert: 123 cm	135 cm x 50 Meter erweitert: 138 cm	157.5 cm x 50 Meter erweitert: 160.5 cm
<b>Größe</b>	100 x 35 x 30 cm	160 x 68 x 112 cm	175 x 68 x 114.5 cm	198 x 68 x 114.5 cm
<b>Wiederholbarkeit (garantiert)</b>	Innerhalb ±0.1 mm bei Plots:	bis zu 8 m Länge bei Rollen bis zu 760 mm Breite*; bis zu 4 m Länge bei Rollen über 760 mm Breite*		
<b>Genauigkeit</b>	0.2 % der Bewegung oder 0.25 mm, der jeweils größere Wert ist gültig*			
<b>Geschwindigkeit</b>	Bis zu 113 cm/Sek diagonal			
<b>Beschleunigung</b>	Bis zu 3 g diagonal			
<b>Messerdruck</b>	0 - 400 Gramm, in Stufen zu 5 Gramm			
<b>Beigefügte Software</b>	Cutter Control Software; WinPlot & MacSign Cut Schneidesoftware			

\* gilt nicht im Überbreite-Modus

## Auffangkorb

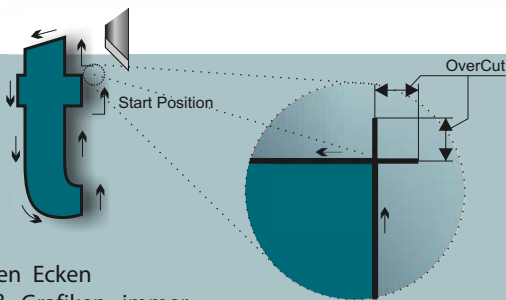


Beim Vorschub der Folie wird diese ordentlich im textilen Auffangkorb abgelegt und dabei gleichzeitig vor Schmutz und Staub geschützt. Dies löst die Problematik von verschmutzten Folien durch den Kontakt mit staubigen Fußböden. Auch längere Jobs auf Folien und andere Medien werden in dem Auffangkorb einfach und ordentlich abgelegt. Der Auffangkorb ist optional für D60 Modelle.



## Overcut

Die OverCut-Gerätefunktion verlängert das Ende von den Schnittlinien. So wird speziell in den Ecken sichergestellt, daß Grafiken immer vollständig geschnitten werden. Ohne "OverCut" könnten vielfältige Unterschiede in Material und Software dazu führen, daß Linien nicht komplett geschnitten werden, was dann immer zu Problemen beim Entgittern führt.



## OptiCut

Die OptiCut Funktion wurde als Tangentialsimulation für Schneideplotter mit Schleppmesser entwickelt. OptiCut kompensiert Änderungen im Offset der Klinge, durch eine komplexe Steuerung des Schleppmesserkopfes welche sicherstellt, daß die Ausrichtung der Klinge immer richtig ist. Diese revolutionäre Technik, ermöglicht ein optimales Schneiden innerhalb der gesamten Lebensdauer der Schneideklinge.



## Optionale Standfüße für SummaCut D60-R



Stabiler Standfuß aus Metall mit 4 Bodenrollen (#399-050)



Stabiler Standfuß aus Metall mit textilem Folienkorb mit 4 Bodenrollen (#399-075)



D60-R



D60-R FX